

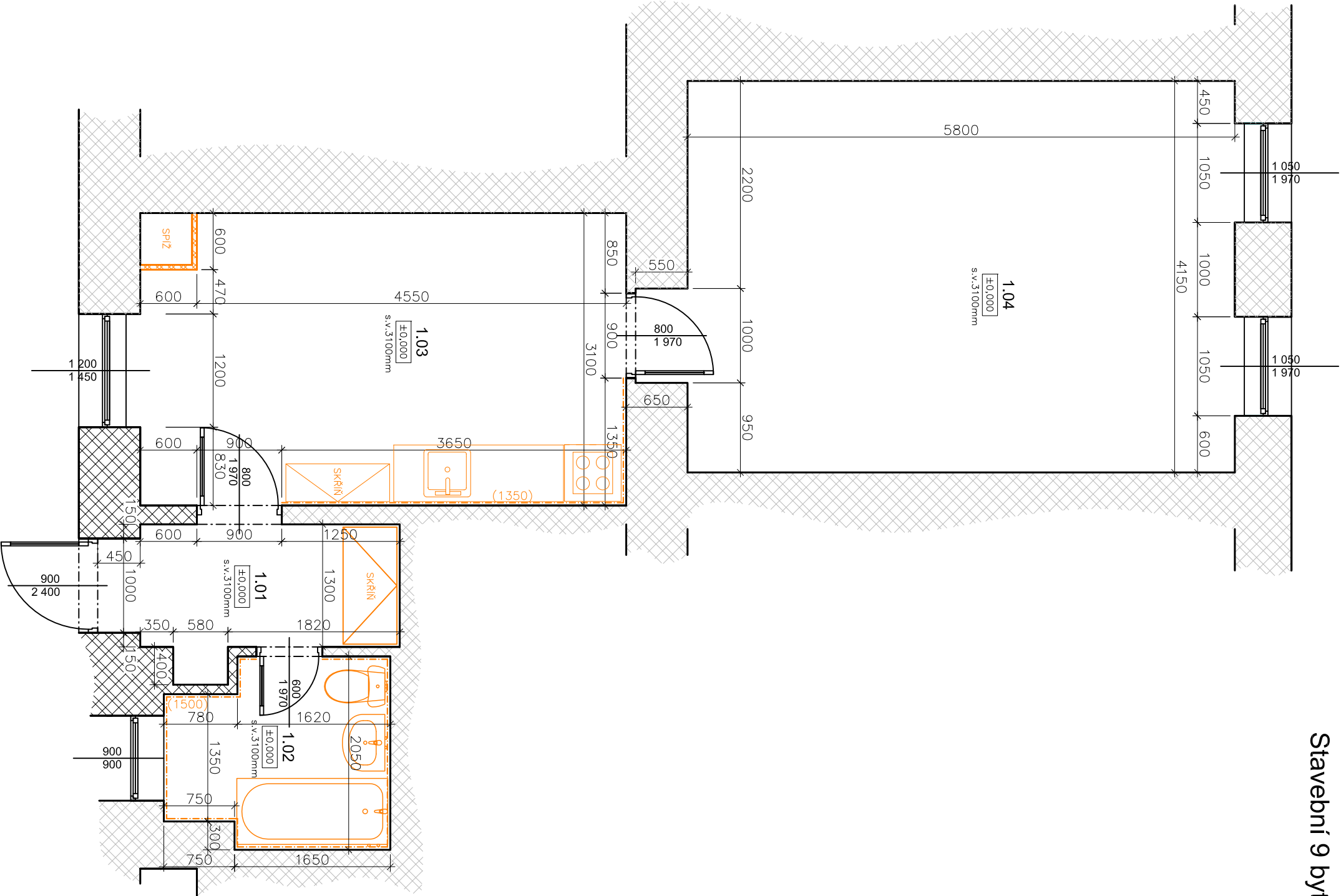
Stavební 9 byt č. 16 - stávající stav

LEGENDA MATERIÁLŮ

- STÁVAJÍCÍ ZDIVO
- BOURANÉ KONSTRUKCE

LEGENDA MÍSTNOSTÍ

OZN.	NÁZEV MÍSTNOSTI	PLOCHA /m²/	OPRAVY PLOCHŮ			POZNÁMKA
			PODLAHY	STĚNY	STROPY	
1.01	CHODBA	4,25	PVC	ŠTUK. OMÍTKA	ŠTUK. OMÍTKA	PVC SOKLOVÁ LIŠTA
1.02	KOUPELNA	4,38	PVC(KERAM. DLAŽBA)	ŠTUK. OMÍTKA	ŠTUK. OMÍTKA	OBKLAD v=1,50 m
1.03	KUCHYŇ	7,53	PVC	ŠTUK. OMÍTKA	ŠTUK. OMÍTKA	OBKLAD(mno) PVC SOKLOVÁ LIŠTA
1.04	POKOU 1	16,14	PVC	ŠTUK. OMÍTKA	ŠTUK. OMÍTKA	PVC SOKLOVÁ LIŠTA
	CELKEM	33,30				



UPOZORNĚNÍ: TATO DOKUMENTACE NENÍ VÝROBNÍ DOKUMENTACÍ

PROJEKTANT ČÁSTI DOKUMENTACE				MÍSTO STAVBY	ČÍSLO VÝKRESU
				Stavební 33/9, Brno p.č. 118/1, k.ú. Třetě	
AKCE	STAVEBNÍ 9 - oprava bytové jednotky č.16			STAVEBNÍK	D.1.1.2
				Statutární město Brno, městská část Brno-Střed, Dominikánská 2, 601 69 Brno	
ZODPOVĚDNÝ PROJEKTANT	Ing. Petr MACHYŇKA		DATUM	09/2016	ZAK.Č.
VYPRACOVAL	Ing. Petr MACHYŇKA		MĚŘÍTKO	1:50	
					FORMÁT
					2xA4
OBSAH	ZJEDNODUŠENÝ PŮDORYS - STÁVAJÍCÍ STAV				REVIZE
					00